



HOLLER ||||| PRO

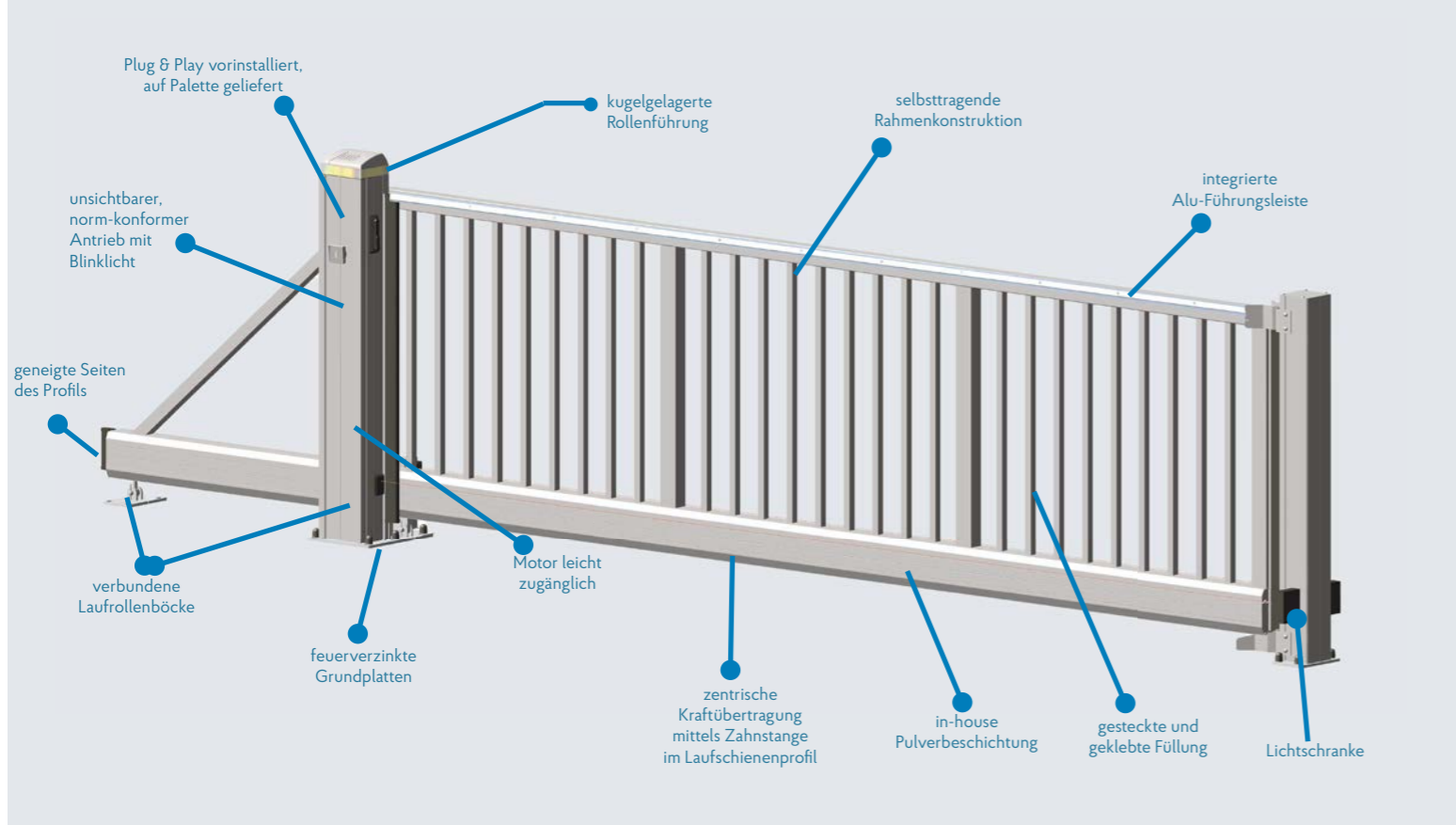
# Schiebetor Classic

version 04-2024

# Innovation und Stil

Das freitragende HOLLER PRO Schiebetor Classic vereint solide Handwerkskunst, maximale Präzision und einzigartige Ästhetik. Speziell entwickelte Aluminium-Profile und die Verwendung hochwertiger Materialien sind Garant für Langlebigkeit und höchste Qualität. Dank seiner vielfältigen, kreativen und innovativen Gestaltungsmöglichkeiten fügt sich das HOLLER PRO Schiebetor Classic harmonisch in das Umfeld ein und wertet es optisch auf. Die Fertigung der Tore erfolgt state-of-the-art als Teil der vernetzten Industrie 4.0. in einem der modernsten Schiebetorwerke Europas.

# Konstruktion



# Aluminium – Robust und vielfältig

Mit einem Gewicht von 2,7 g/cm<sup>3</sup> hat Aluminium nur ein Drittel des Gewichts von Stahl. Dadurch sind sowohl Lauf- und Tragrollen als auch der Antrieb einer wesentlich geringeren Belastung ausgesetzt. Dank seiner glatten, sauberen Oberflächenstruktur erlaubt Aluminium eine qualitativ hochwertige Farbbeschichtung. Aluminium ist nahezu 100 % wiederverwendbar (einschmelzbar) und leistet somit einen wertvollen Beitrag zum Schutz der Umwelt.

- Geschweißte Rahmenkonstruktion aus Aluminium (Laufschiene und Rahmen siehe Maßtabelle).
- Torflügel mit Kämpfern in Rahmenstärke. Füllungen werden in die Segmente eingesetzt.
- Obergurt serienmäßig mit Alu-Führungsleiste für Rollenführung.
- Verbindung von vorderem und hinterem Laufrollenstation (Stahl).
- Zentrische Zahnstange im Laufschieneprofil integriert, somit gegen Witterungseinflüsse und Verschmutzung geschützt.
- Einlauf- und Haltepfosten mit Grundplatte in einfacher und doppelter Ausführung.
- Torflügel über 10 m Pfostenlichte werden zweigeteilt geliefert. Gesamtes Befestigungsmaterial zur Kopplung ist enthalten.
- Max. 250 Zyklen/Tag bei Toren bis 12 m.
- Optisch und technisch kombinierbar mit weiteren Produkten aus unserem Sortiment (Gehtür, Zaun, Briefkasten u.v.m.).

# Laufschiene



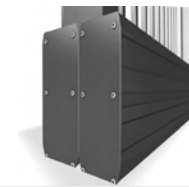
**HST4**  
B x H 117 x 200  
Rahmen  
80 x 60 mm



**HST3**  
B x H 150 x 211  
Rahmen  
100 x 100 mm



**HST3/7**  
B x H 150 x 350  
Rahmen  
100 x 100 mm



**2x HST3/7**  
B x H 300 x 350  
Rahmen  
100 x 200 mm

# Ausführung

Das HOLLER PRO Schiebetor Classic ist in verschiedenen Ausführungen standardmäßig lieferbar.



**Stab**  
30 x 30 mm



**Rundstab**  
Ø 25 mm



**Durchgesteckter Rundstab**  
Ø 25 mm



**Doppelstabmatte Leicht**  
Typ 656



**Doppelstabmatte Schwer**  
Typ 868



**Lochblech**  
Ø 10 mm  
Ø 20 mm



**Lochblech**  
10 mm  
20 mm



**Glattblech**  
2 mm

# Individuelle Lösungen

Tore mit Charakter sind echte Eyecatcher, ob rund, eckig oder durch Einsatz verschiedenster moderner Materialien. Unser Engineering übernimmt die technische Umsetzung der kundenspezifischen Anforderungen. Mit maßgeschneiderten Lösungen wie Fräsung, Lasercut, LED-Beleuchtung, Logos, Füllungen u.v.m. wird das Tor zum Unikat.



Fräsung unbeschichtet



Fräsung beschichtet



Lasercut offen



Lasercut mit Blech, farbig hinterlegt

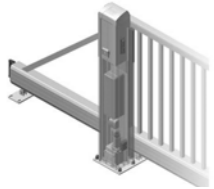
# Maßtabelle

Das freitragende HOLLER PRO Schiebetor Classic ist standardmäßig in den Höhen 1.000, 1.250, 1.500, 1.800, 2.000 und 2.250 mm lieferbar. Die Tore werden auf Wunsch auch auf Maß und in Übergrößen gefertigt.

Pfostenlichte	Torflügelänge	Laufschiene	Rahmen	Haltepfosten	Einlaufpfosten	Diagonalstrebe
3.000	4.300	HST4	80 x 60	Einfach	Einfach	Nein
4.000	5.300					
5.000	6.500					
6.000	8.000					
7.000	9.000	HST3	100 x 100	Einfach	Einfach	Nein
8.000	10.500					
9.000	11.500					
10.000	13.300					
11.000	14.300	HST3/7	100 x 100	Doppelt	Einfach	Nein
12.000	15.800					
13.000	16.800					
14.000	18.500					
15.000	19.500	HST3/7	100 x 100	4-fach	Doppelt	Ja
16.000	21.000					
17.000	22.500					
18.000	23.500					
19.000	25.000	2x HST3/7	200 x 100	4-fach	Doppelt	Ja Doppelt
20.000	26.000					
21.000	27.500					
22.000	28.500					
23.000	30.000					
24.000	31.000					
25.000	32.500					

# Antrieb

Das Antriebssystem HOLLER überzeugt durch erstklassige Verarbeitung, schlichtes Design und hohe Stabilität. Der formschöne Antriebspfosten bietet Platz für Antrieb und Steuerungskomponenten und schützt optimal gegen Witterungseinflüsse und Vandalismus. Das integrierte LED-Blinklicht gewährleistet höchste Sicherheit im Durchfahrbereich.



- Pfostenlichte: 3 m bis 25 m.
- Torgewicht: bis 3.000 kg.
- Einschaltdauer: 70 % (100 % bei Brushless-Serie)
- Geschwindigkeit: bis 10,8 m/min (16 m/min. bei Brushless-Serie)

## Antriebstechnik Brushless:

Entdecken Sie unsere neueste Innovation für Höchstleistung und Zuverlässigkeit: Die brandneue Brushless-Serie ist jetzt Teil unseres Standardprogramms. Auf Wunsch bieten wir alle Motoren bis 25 m auch in einer Brushless-Version an. Mit diesen herausragenden Motoren eröffnen wir Ihnen ein neues Kapitel der Leistungsfähigkeit. Genießen Sie eine deutlich längere Lebensdauer, beeindruckende Leistung und von Haus aus schnellere Geschwindigkeiten. Bleiben Sie stets auf dem neuesten Stand und erleben Sie die Zukunft der Antriebstechnologie mit unserer Brushless-Serie!

## Sicherheit

Der geschweißte Aluminium-Rahmen und die auf Wunsch gelieferte Zackenleiste sorgen für ein Maximum an Sicherheit und Schutz. Im Falle eines Stromausfalls wird der Betrieb durch ein integriertes Not-Akku-Paket (optional bis 25 m) gewährleistet. Manuell betriebene Tore sind zusätzlich mit einem speziell für Schiebetore entwickelten Schloss ausgestattet. Alle Produkte werden nach dem neuesten Stand der CE-Vorgaben und der Torproduktnorm EN 13241-1 hergestellt. Bei besonders sensiblen Bereichen gibt es zusätzliche Ausstattungsvarianten, wie das HOLLER PRO Safety Plus, eine berührungslose Kontaktleiste, die Hindernisse vor einer Kollision frühzeitig erkennt.

# Pulverbeschichtung und Farbgebung

Das HOLLER PRO Schiebetor Classic ist mit einer hochwertigen Pulverbeschichtung versehen, die im eigenen Werk aufgebracht wird. Höchste Witterungsbeständigkeit, leichte Pflege und kratzfesten Oberflächen garantieren Schönheit und Qualität für viele Jahre.

	RAL 5010 Enzianblau		RAL 7016 Anthrazit		RAL 7047 Telegrau 4		RAL 9006 Weißaluminium
	RAL 6005 Moosgrün		RAL 7030 Steingrau		RAL 8001 Ockerbraun		RAL 9010 Reinweiß
	RAL 6009 Tannengrün		RAL 7040 Fenstergrau		RAL 9005 Tiefschwarz		RAL 9016 Verkehrsweiß

weitere Farben auf Anfrage

## Elektrisches Zubehör (Beispiele)



Handsender



Schlüsselstaster



Induktionsschleife



GSM-Modul



Jahres-, Wochenzeitschaltuhr



Codeschloss

## Mechanisches Zubehör (Beispiele)



Zackenleiste



Zaunanschluss



Torfeststeller



Unterstellböcke in verschiedenen Höhen

# Zertifizierung und Auszeichnung

Unsere Produkte werden nach strengen Qualitätsstandards gefertigt und erfüllen alle Anforderungen der zutreffenden Normen und Richtlinien.



# Teleskop-Schiebetor

Mit einer Platzeinsparung von ca. 40 % sind HOLLER PRO Teleskop-Schiebetore die clevere Lösung für Grundstücke mit begrenztem Rückfahrbereich. Die Tore benötigen deutlich weniger Platz als andere Schiebetor-Varianten, da sie sich aufgrund der dreiteiligen Torkonstruktion teleskopartig zusammenschieben lassen.

Zahlreiche Kombinations- und Ausstattungsoptionen mit leistungsfähigen Steuerungssystemen und Antriebsvarianten ermöglichen individuelle Lösungen für alle Anforderungen. Unsere Teleskop-Schiebetore kommen auch im Schrägbau, d.h. dem Grundstücksverlauf angepasst, zum Einsatz.



Abb. 1



Abb. 2



Abb. 3

# Schiebetor Schrägbau

Schräger Geländeverlauf und Hangneigung bedeuten für uns keine Kapitulation. Wir passen unsere Konstruktion mit entsprechender Antriebstechnik und Abrollsicung den Gegebenheiten des jeweiligen Geländes an.

Alle Schiebetore sind mit einer bewährten Sicherheitsvorrichtung ausgestattet (Bolzensicherung mit Lochschiene), die ein unbeabsichtigtes Abrollen bei entriegeltem Antrieb verhindert und einen gleichmäßigen und ruckfreien Lauf gewährleistet.



Abb. 4



Abb. 5



Abb. 6



Stab 30 x 30 mm mit Diagonalstreben

Abb. 7



Lochblech Ø 10

Abb. 10



Stab 30 x 30 mm

Abb. 11



Glattblech B1

Abb. 12



Lochblech 20 x 20 mm

Abb. 8



Doppelstahlmatte Leicht Typ 656

Abb. 9



Stab 30 x 30 mm mit Diagonalstreben

Abb. 13



Stab 30 x 30 mm Überhöhe mit Diagonalstreben

Abb. 14

#### **Impressum**

Herausgeber:  
Holler Tore GmbH  
Dorfstraße 31  
8435 WAGNA  
ÖSTERREICH

#### **Texte:**

Holler Tore GmbH

#### **Fotonachweis:**

Holler Tore GmbH  
Adobe Stock

#### **Konzeption, Layout und Satz:**

Holler Tore GmbH

Alle Fotos und Abbildungen dienen nur zur Veranschaulichung und entsprechen nicht immer dem Maßstab oder dem genauen Detail. Farbabweichungen, Veränderungen der dargestellten Produkte in ihrer Art und Form sind möglich. Alle aus dem Urheberrecht begründeten Rechte der Wiedergabe und Nachahmung in jeder Form bleiben vorbehalten.

Technische Änderungen vorbehalten.  
Stand 05.2024

## Ihr kompetenter Partner vor Ort

**Vertrieb:**  
Hanseatischer Drahthandel GmbH  
Benzstraße 20  
21423 Winsen / Luhe  
**Kontakt:**  
info@hadra.de