



**HOLLER** ||||| **PRO**

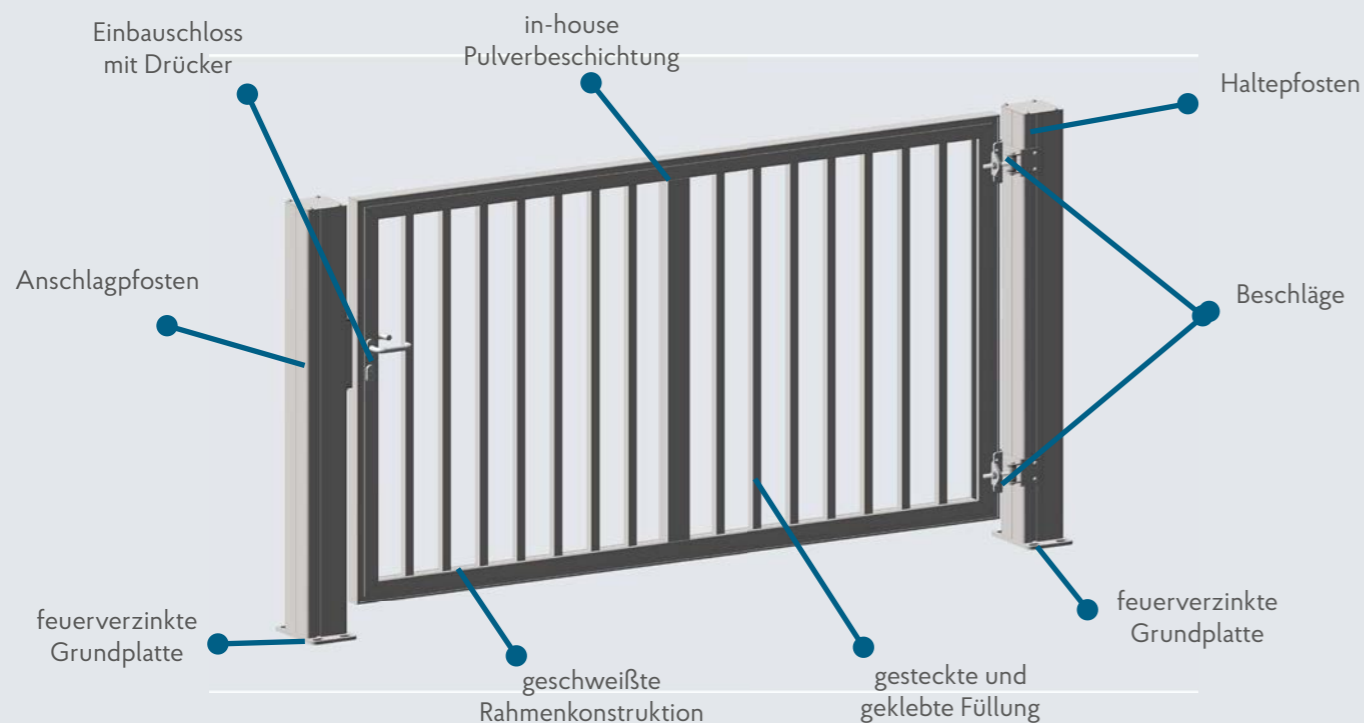
# Drehtor Classic

version 02-2024

Das HOLLER PRO Drehtor Classic vereint höchste Fertigungskunst, herausragende Stabilität und maximale Präzision. Speziell entwickelte Aluminium-Profile und die Verwendung hochwertiger Materialien sind Garant für Langlebigkeit, Funktionalität und einzigartige Ästhetik. Bewährte, massive Drehbeschläge nach Industriestandard lassen jedes Drehtor nahezu geräuschlos „schweben“, ohne dabei den zuverlässigen Objektschutz zu vernachlässigen. Die Fertigung der Tore erfolgt state-of-the-art als Teil der vernetzten Industrie 4.0 in einem der modernsten Werke Europas.

## Konstruktion

Hier am Beispiel Holler Pro Drehtor Classic handbetätigt



## Aluminium – Robust und vielfältig

Mit einem Gewicht von 2,7 g/cm<sup>3</sup> hat Aluminium nur ein Drittel des Gewichts von Stahl. Dadurch ist der Antrieb einer wesentlich geringeren Belastung ausgesetzt. Dank seiner glatten, sauberen Oberflächenstruktur erlaubt Aluminium eine qualitativ hochwertige Farbbeschichtung. Aluminium ist nahezu 100 % wiederverwendbar (einschmelzbar) und leistet somit einen wertvollen Beitrag zum Schutz der Umwelt.

- Geschweißte Rahmenkonstruktion.
- Massive Drehbeschläge.
- Nutsystem im Haltepfosten zur stufenlosen Höhenverstellung der Beschläge.
- Einfacher elektrischer Anschluss.
- Einstellung der Geschwindigkeit und Warnzeit.
- Verhalten bei Hindernissen einstellbar.
- Max. Breite 12 m, max. Höhe 5 m.
- Problemlose Installation.
- Verschiedene Einsatzmöglichkeiten.
- Komfort im alltäglichen Gebrauch.
- Sanfter Anlauf und sanfter Stopp.
- Optisch überzeugend und modern.

## Sicherheit

Der geschweißte Aluminium-Rahmen sorgt für ein Maximum an Sicherheit und Schutz. Handbetätigte zweiflügelige Drehtore sind zusätzlich mit einer speziell entwickelten Bodenverriegelung zur Feststellung in geschlossener Position ausgestattet. Alle Produkte werden nach neuestem Stand der CE-Vorgaben und der Torproduktnorm EN<sup>o</sup>13241-1 hergestellt.

## Antrieb

### Aufbauantrieb HOLLER H30 und HOLLER H50



- 24-V-Antriebstechnik für ein- und zweiflügelige Drehtore, Breite 3 bis 5 m (zweiflügelig bis 10 m).
- Steuerung im formschönen Gehäuse mit Schutz vor Witterungs- und Umwelteinflüssen.
- Motoranschluss an Steuerung in 3-Draht-Technik.
- Verlängerte Wartungsintervalle durch witterungsgeschützten Einbau des elektromagnetischen Spindelantriebs.
- Permanente Überwachung des Torlaufs mittels Encoder-Technologie zur optimalen Steuerung der Soft-Phasen.
- Lichtschranke, Blinklicht und Anschlussmöglichkeiten für verschiedene Befehlsgeräte serienmäßig.
- LED-Blinklicht integriert im Haltepfosten zur erhöhten Sicherheit im Durchfahrbereich.



### Unterflurantrieb HOLLER H35



- 24-V-Antriebstechnik für ein- und zweiflügelige Drehtore, Breite bis 3,5 m (zweiflügelig bis 7 m).
- Elektromagnetischer Getriebemotor „fast unsichtbar“ im Fundamentkasten eingebaut.
- Steuerung im formschönen Gehäuse mit Schutz vor Witterungs- und Umwelteinflüssen.
- Motoranschluss an Steuerung in 3-Draht-Technik.
- Lichtschranke, Blinklicht und Anschlussmöglichkeiten für verschiedene Befehlsgeräte serienmäßig.
- LED-Blinklicht integriert im Haltepfosten zur erhöhten Sicherheit im Durchfahrbereich.



# Anschlussoptionen

## Vorinstallation

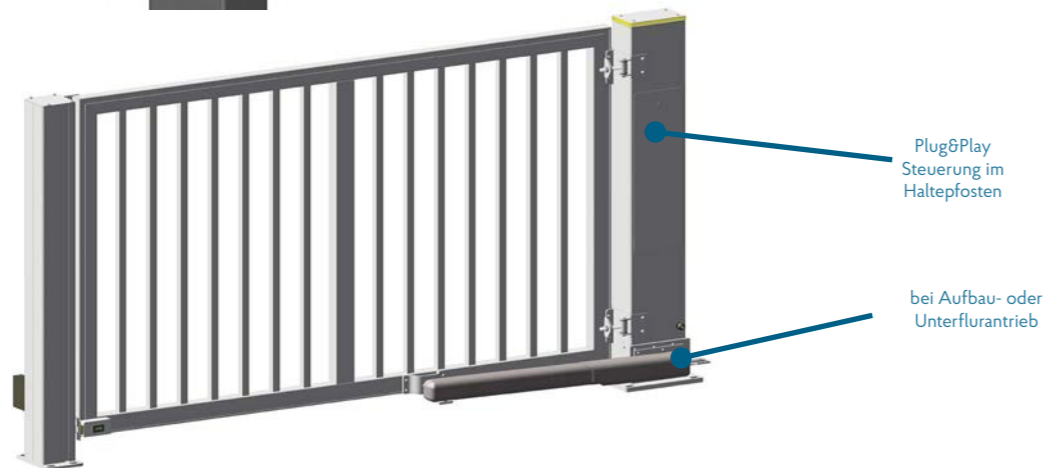
Die Antriebs- und Steuerungskomponenten werden vorinstalliert geliefert. Diese Vorinstallation der Verkabelung und Anschlüsse erleichtert die Montage sowie den Anschluss vor Ort und minimiert gleichzeitig mögliche Montagefehler.

## HOLLER Plug&Play

Durch die verwendete Plug&Play-Technik wird das Anschließen leicht gemacht und das Tor ist sofort einsatzbereit. Die gesamten Steuerungskomponenten werden bereits im Werk in den Haltepfosten eingebaut. Die Montage vor Ort erfolgt komfortabel und mit minimalem Zeitaufwand.



- Haltepfosten oder Antriebspfosten, Alu 150 x 150 mm pulverbeschichtet, oben geschlossen für Blinklichtrahmen.
- Steuerungstechnik im Alupfosten verbaut, geschützt vor Witterung und Vandalismus.
- Blinklicht aufgebaut und der Pfostengröße angepasst.
- Lichtschranken fertig verbaut.



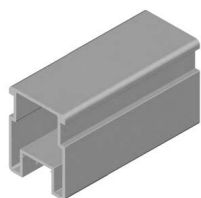
# Kopfantrieb

Die Kombination aus Platzersparnis, Ästhetik, Schutz, Sicherheit, einfacher Wartung, Flexibilität und zusätzlichen Funktionen den Kopfantrieb in der Säule eines Drehtors zu einer herausragenden Lösung.

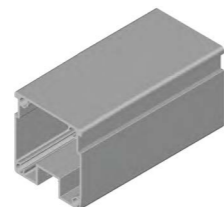


- Haltepfosten oder Antriebspfosten, Alu 150 x 150 mm pulverbeschichtet, oben geschlossen für Blinklichtrahmen.
- Steuerungstechnik im Alupfosten verbaut, geschützt vor Witterung und Vandalismus.
- Blinklicht aufgebaut und der Pfostengröße angepasst.
- Lichtschranken fertig verbaut.

# Rahmen



**HOLLER PRO Drehtor Classic**  
Bis 5 m Flügelbreite  
Bis 2,5 m Höhe  
Rahmen HST10, 80 x 60 mm



**HOLLER PRO Drehtor Extra++**  
Über 5 m Flügelbreite  
Über 2,5 m Höhe  
Rahmen HST9, 100 x 100 mm

# Pulverbeschichtung und Farbgebung

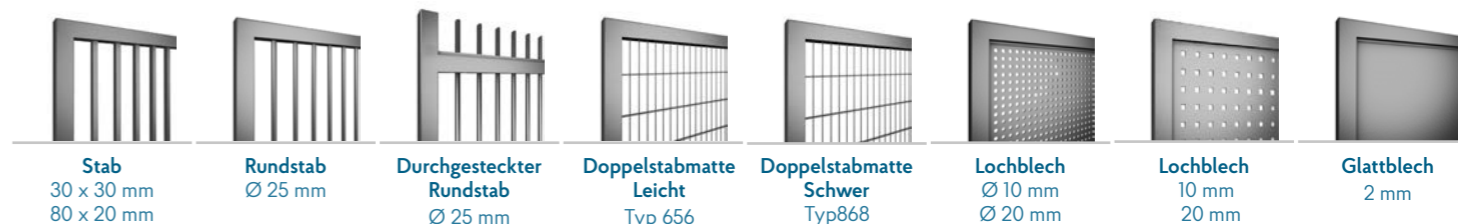
Das HOLLER PRO Drehtor Classic ist mit einer hochwertigen Pulverbeschichtung versehen, die im eigenen Werk aufgebracht wird. Höchste Witterungsbeständigkeit, leichte Pflege und kratzfeste Oberflächen garantieren Schönheit und Qualität für viele Jahre.

	RAL 5010 Enzianblau		RAL 7016 Anthrazit		RAL 7047 Telegrau 4		RAL 9006 Weißaluminium
	RAL 6005 Moosgrün		RAL 7030 Steingrau		RAL 8001 Ockerbraun		RAL 9010 Reinweiß
	RAL 6009 Tannengrün		RAL 7040 Fenstergrau		RAL 9005 Tiefschwarz		RAL 9016 Verkehrsweiß

Die hier abgebildeten Farben können von den Farben der Beschichtung abweichen. Weitere Farben auf Anfrage.

# Ausführung

Das HOLLER PRO Drehtor Classic ist in verschiedenen Ausführungen standardmäßig lieferbar.

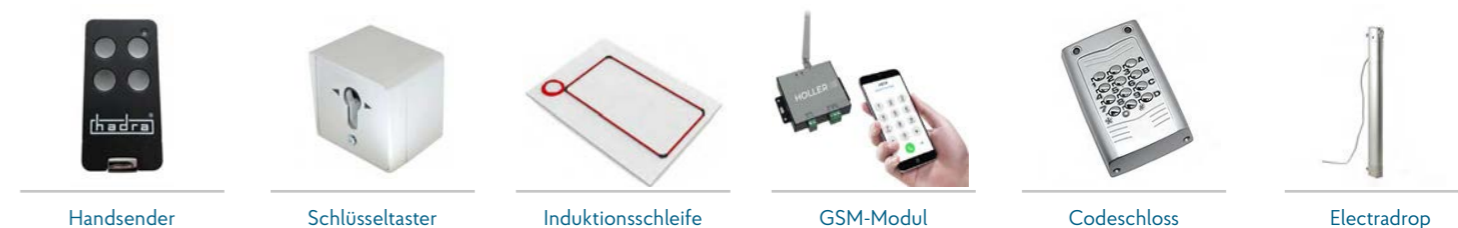


## Individuelle Lösungen

Tore mit Charakter sind echte Eyecatcher, ob rund, eckig oder durch Einsatz verschiedenster moderner Materialien. Unser Engineering übernimmt die technische Umsetzung der kundenspezifischen Anforderungen. Mit maßgeschneiderten Lösungen wie Fräsung, Lasercut, LED-Beleuchtung, Logos, Füllungen u.v.m. wird das Tor zum Unikat.



# Elektrisches Zubehör (Beispiele)



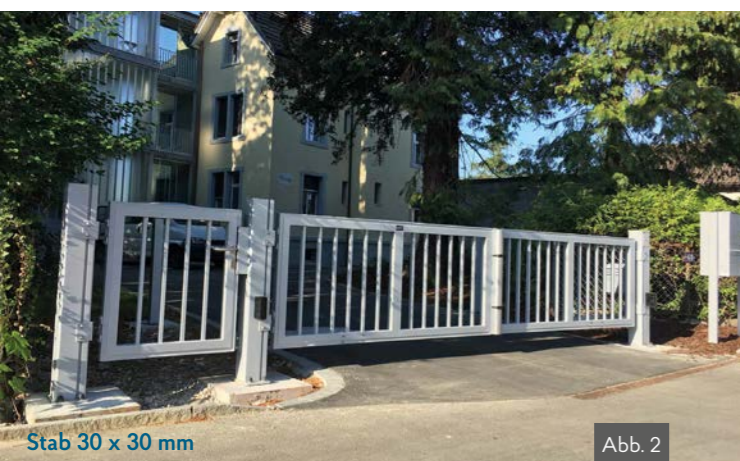
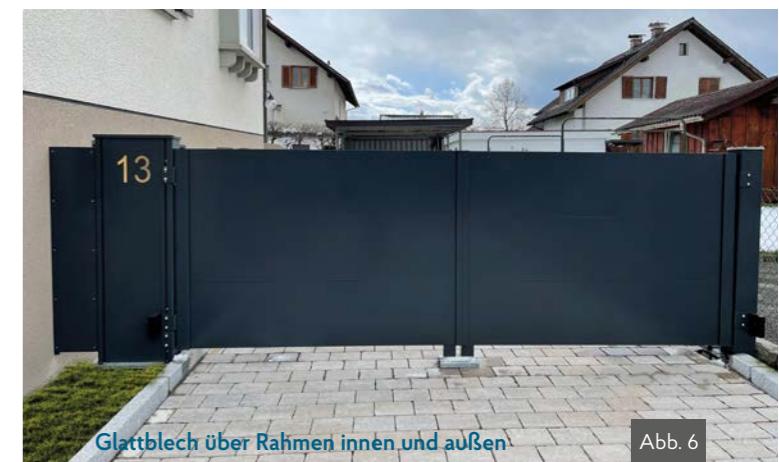
# Mechanisches Zubehör (Beispiele)



# Zertifizierung und Auszeichnung

Unsere Produkte werden nach strengen Qualitätsstandards gefertigt und erfüllen alle Anforderungen der zutreffenden Normen und Richtlinien.





#### **Impressum**

Herausgeber:

Holler Tore GmbH

Dorfstraße 31

8435 WAGNA

ÖSTERREICH

#### **Texte:**

Holler Tore GmbH

#### **Fotonachweis:**

Holler Tore GmbH

Adobe Stock

#### **Konzeption, Layout und Satz:**

Holler Tore GmbH

Alle Fotos und Abbildungen dienen nur zur Veranschaulichung und entsprechen nicht immer dem Maßstab oder dem genauen Detail. Farbabweichungen, Veränderungen der dargestellten Produkte in ihrer Art und Form sind möglich. Alle aus dem Urheberrecht begründeten Rechte der Wiedergabe und Nachahmung in jeder Form bleiben vorbehalten.

Technische Änderungen vorbehalten.

Stand 05.2024

## Ihr kompetenter Partner vor Ort

#### **Vertrieb:**

Hanseatischer Drahthandel GmbH

Benzstraße 20

21423 Winsen / Luhe

Kontakt:

[info@hadra.de](mailto:info@hadra.de)